

Ein Projekt des LEK Küssnacht  
«LEK – Natürlich Küssnacht»

Faszinierende  
Ausblicke

Rundweg 2025

# «PANORAMA- SPAZIERGANG»

## Zahlen und Fakten

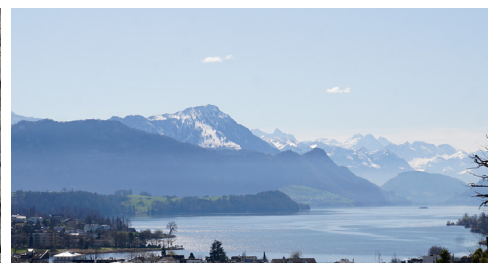
Länge	ca. 3.7 km
Dauer	ca. 1 h 10 min (reine Gehzeit)
Höhenunterschied	70 m
Schwierigkeit	einfach
Wege und Strassen	asphaltierte Strassen, befestigte Feldwege



Die zahlreichen Sitzbänke bieten eine prächtige Aussicht – hier auf den Zugersee und auf den Wildspitz.



Beim Felsen entlang der Bürgenstockstrasse können Tiere wie die Mauereidechse beobachtet werden.



Nach dem Aufstieg durch das Siedlungsgebiet eröffnet sich der Blick auf den Vierwaldstättersee.





## Rundweg «Panorama-Spaziergang»

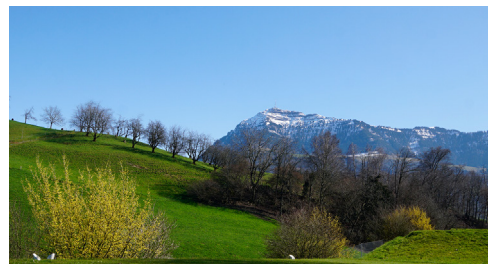
Der Rundweg führt auf offiziellen Wanderwegen vom Dorfrand Küssnacht in Richtung St. Martin-Kapelle und wieder zurück ins Dorf. Vom Bahnhof Küssnacht sind es nur wenige Minuten bis zur Kreuzung Bürgenstock- und Talstrasse, dem Ausgangspunkt des Rundwegs. Wer zunächst der Bürgenstockstrasse folgt, verlässt beim Anstieg rasch das Siedlungsgebiet und kann sich bald auf einer der vielen Sitzbänke ausruhen. Diese bieten eine prächtige Aussicht auf die Rigi und die umliegenden Berge, den Vierwaldstätter- und Zugersee sowie die strukturreiche Kulturlandschaft des Bezirks. Auf dem Weg zur St. Martin-Kapelle lassen sich blühende Wiesen, Hecken mit Kleinstrukturen wie Ast und Steinhäufen sowie Obstanlagen und traditionelle Hochstamm-Obstgärten bestaunen. Wer sich Zeit nimmt, kann zahlreiche Tierarten wie Vögel und Insekten sowie unterschiedliche Pflanzenarten beobachten. Die im Jahr 1982 renovierte Kapelle ist ein beeindruckendes Bauwerk. Auf dem Rückweg ins Zentrum führt der Weg an Hofläden und der schmucken Rotkreuz-Kapelle vorbei.



Die St. Martin-Kapelle ist ein ruhiger Ort zum Verweilen und bietet im Sommer angenehme Kühlung.



Der Rundweg führt durch eine abwechslungsreiche Kulturlandschaft.

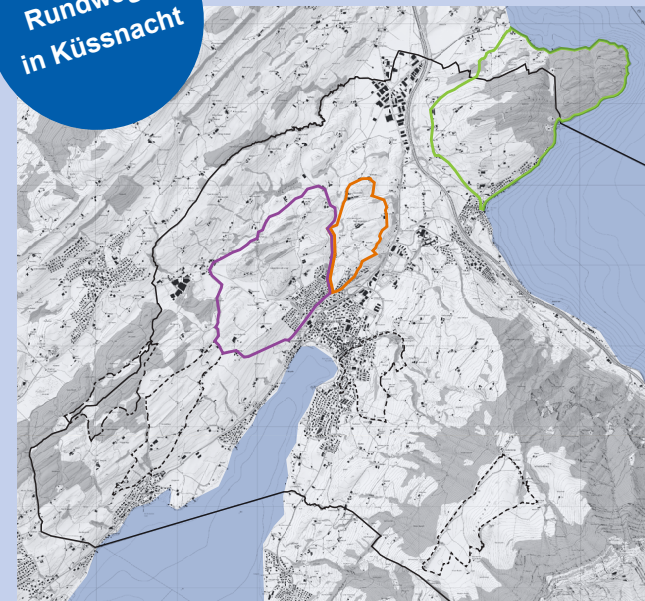


Bereits im Frühling blühen Sträucher wie der Tierlibaum auf den Flächen des Golfplatzes auf.

## Golfanlage - auch eine attraktive Perle

Die Golfanlage Küssnacht am Rigi wurde vor über 30 Jahren errichtet. Angesichts der damals vielschichtigen Herausforderungen ergriffen Küssnachter Landwirte die Initiative, um die Anlage zu realisieren. Die öffentlich zugänglichen Wege und das Restaurant stehen auch den Nichtgolfern zur Verfügung. Heute erstreckt sich das Gelände über 65 Hektaren. Davon entfallen 28 Hektaren auf die Driving Range, Gebäude und den Parkplatz. Weitere 20 Hektaren bestehen aus Naturwiesen und Gewässern, während 6 Hektaren Hecken und Waldflächen umfassen. An den sonnigen Südhängen haben sich blütenreiche Blumenwiesen entwickelt, während an den schattigen Nordhängen Streuflächen mit Orchideen entstanden sind. Dank der sorgfältigen Pflege wachsen heute rund 120 verschiedene Blütenpflanzen in diesen Wiesen. Auf dem Areal finden sich zudem etwa 400 Obst- und Feldbäume. Rund die Hälfte sind erhalten gebliebene Zeitzeugen der Kulturlandschaft, die andere Hälfte wurde neu gepflanzt. Die Anlage bietet auch zahlreichen Tierarten wie Fledermäusen, Wieseln und Amphibien ein Zuhause.

## Rundwege in Küssnacht



- Rundweg 2025 «Panorama-Spaziergang»
- Rundweg 2024 «Küssnacht-Haltikon»
- Rundweg 2023 «Halbinsel Chiemen»
- - - - Weitere geplante Rundwege
- Bezirksgrenze

### Impressum

Herausgeberin und Copyright: Bezirk Küssnacht, Seeplatz 2/3, 6403 Küssnacht am Rigi  
www.kuessnacht.ch

1. Auflage: 2025

Konzept, Gestaltung und Fotos: suisseplan Ingenieure AG raum + landschaft, Luzern